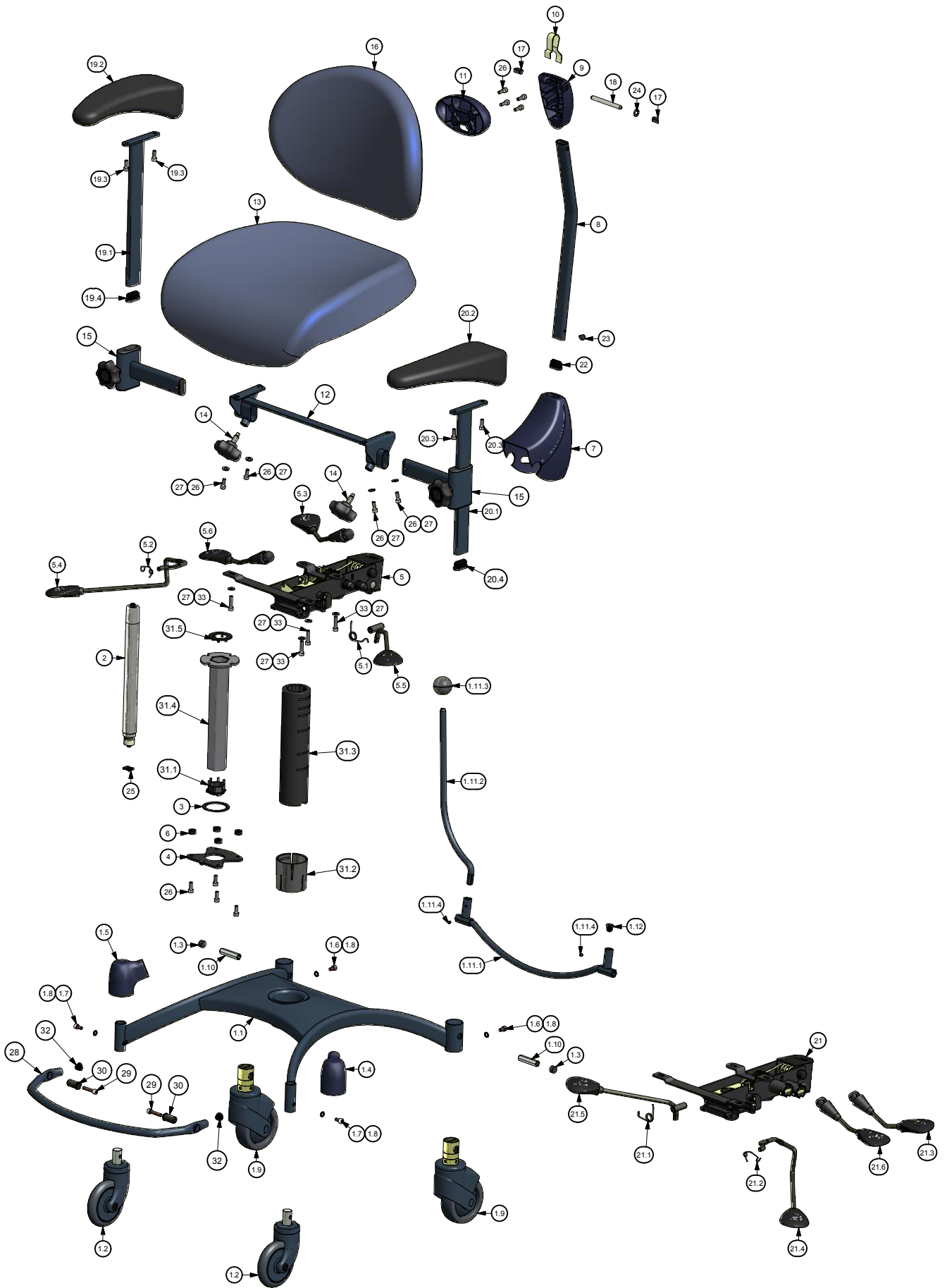




## VELA Tango 100



RESERVEDELE					
Mark.	Stk.	Genstand	Materiale	Vare nr.	Tegn. nr.
1	1	Fod 21 med sekskantet bremsestang komplet		12210246995	21375
1.1	1	Fod Uni-21		032159942	21358
1.2	2	Hjul sporkugleleje 100 mm natblå	Tente 5340 UAP 100 R05	014913	
1.3	2	Gummiprop Ø14x8	Rubber A605 Shore 70	923366	12218
1.4	1	Plastkappe for svinghjul Vs	Plast	923271	12036
1.5	1	Plastkappe for svinghjul Hs	Plast	923272	12037
1.6	2	Lukket cylindriskhoved skrue med lim	DIN 912 - M6 x 10 Lim	8001606010	
1.7	2	Lukket cylindriskhoved skrue med lim	DIN 912 - M6 x 12 Lim	8001606012	
1.8	4	Sikringskive udvendig	DIN 6798 - A 6	8805206	
1.9	2	Bremsehjul Soft Lock 100 mm natblå	Tente 5446 PJP 100 R36-32	014013	
1.10	2	Sekskant tap for bremsestang	Sekskant 11	923451	12077
1.11	1	Bremseaksel Flex Uni-21 m/6-kt kpl m/bremsestang		925687	21873
1.11.1	1	Bremseaksel Flex Uni-21 med sekskant natblå kpl		925692	21368
1.11.2	1	Bremsestang buet med sekskant natblå	Rundstål Ø12	925691	12158
1.11.3	1	Håndkugle for bremsestang sort	Plast	923449	
1.11.4	2	Stopskrue med invendig sekskant med krater	DIN 916 - M5 x 6	8004105006	
1.12	1	Rørben Ø15	Plast	921694	
2	1	Gaspatron 150 mm 350 N	Stab-O-Mat 6009UQ	090035150	
3	1	Lejeskive plast	Plast	994167	12023
4	1	Fæsteplade	Stålplade #4	994165	
5	1	Bæreplade 21.2 Hs	mey 13-01-4.3 VE-R	18252330493030	
5.1	1	Fjeder for rotatonsudløser Hs		925114	
5.2	1	Fjeder for højdeudløser Hs		925115	
5.3	1	Betjenings håndtag rygvingel m/ Gamma greb Hs v1	Mey	1720034	
5.4	1	Betjenings håndtag højde m/ Gamma greb Hs	Mey	1710034	
5.5	1	Betjenings håndtag rotation m/ Gamma greb Vs v1	Mey	1740035	
5.6	1	Betjenings håndtag sædevinkel m/ Gamma greb Vs/Hs v1	Mey	1730035	
6	4	Afstandbøsning for bæreplade - rota	Plast	994166	
7	1	Rygholderafdækning	Plast natblå	923318	12089
8	1	Rygbøjle 21 v.54 420 mm	Profil O 30x14x2	07335	12067
9	1	Ryghængsel natblå	Plast natblå	923282	12091
10	1	Bladfjeder for underlag ryghængsel	Fjederstål 15x1 elgalvaniseret	923351	12219
11	1	Underlag ryghængsel	Plast natblå	923279	12092
12	1	Armlænsbund 21		923471	24244
13	1	Y-sæde 44x44 B21 f/fodst. Combi		06142620671	21141
14	2	Håndskrue M10x25		900408	
15	2	Sidestykke Ergon 140 komplet		923253	23094
16	1	Y-ryg 37x30 kpl Bore R.2 formstøbt		08485120671	21119
17	2	Dækprop for ryghængsel underlag	Plast natblå	923283	12095
18	1	Aksel for ryghængsel	Automatstål Ø8	923284	12074
19	1	Armlæn Hs		1022304003	21040
19.1	1	Armlænsstang 315		16023	21360
19.2	1	Armlænspudd 21/22 Hs		15204003	21720
19.3	2	Skrue med invendig sekskant cylindrisk hoved	DIN 912 - M6 x 16	8001206016	
19.4	1	Rørben 15x35 mm flad-oval	Martin Høft OVL 3515	922129	
20	1	Armlæn Vs		1112304003	21041
20.1	1	Armlænsstang 315		16023	21360
20.2	1	Armlænspudd 21/22 Vs		15104003	21721
20.3	2	Skrue med invendig sekskant cylindrisk hoved	DIN 912 - M6 x 16	8001206016	
20.4	1	Rørben 15x35 mm flad-oval	Martin Høft OVL 3515	922129	
21	1	Bæreplade 21.2 Vs	mey 13-01-4.3 VE-L	18251349304949	
21.1	1	Fjeder for rotatonsudløser Vs	Mey	925107	
21.2	1	Fjeder for højdeudløser Vs	Mey	925106	
21.3	1	Betjenings håndtag rygvingel m/ Gamma greb Vs v1	Mey	1720035	
21.4	1	Betjenings håndtag højde m/ Gamma greb Vs	Mey	1710035	
21.5	1	Betjenings håndtag rotation m/ Gamma greb Hs v1	Mey	1740034	
21.6	1	Betjenings håndtag sædevinkel m/ Gamma greb Vs/Hs v1	Mey	1730035	

RESERVEDELE					
Mark.	Stk.	Genstand	Materiale	Vare nr.	Tegn. nr.
22	1	Rørben 15x30 mm flad-oval		922125	
23	1	Plast stift til rygbøjle 3 mm		900623	
24	1	Starlock låseskive uden kappe	BN 30723 Ø8	8812108	
25	1	Låseklips for gasfjeder		900258	
26	12	Skrue med invendig sekskant cylindrisk hoved	DIN 912 - M6 x 16	8001206016	
12	1	Armlænsbund 21		923471	24244
27	8	Skive	DIN 125 - A 7	8802207	
28	1	Bent pipe for footrest 21/22		923331	21374
29	2	Lukket cylindriskhoved skrue med lim	DIN 912 - M6-30 Lim	8001606030	
30	2	Låsebøsning for fodring	Rundstål Ø16	923355	12134
31	1	Yderrør/inderrør PA 150 samlet		925840	21364
31.1	1	Styreskive 36 med rota-styr	Plast	926040	12566
31.2	1	Konus bøsning Ø65/58	Plast	926038	13061
31.3	1	Yderrør plast Ø58 for 150	Plast	924929	13063
31.4	1	Inderrør 36 for 150 komplet		04211150	21344
31.5	1	Bæreskive 36 med tappe top	Plast	923387	12101
32	2	Prop Ø16		921683	
33	4	Skrue med invendig sekskant cylindrisk hoved	DIN 912 - M6 x 25	8001206025	