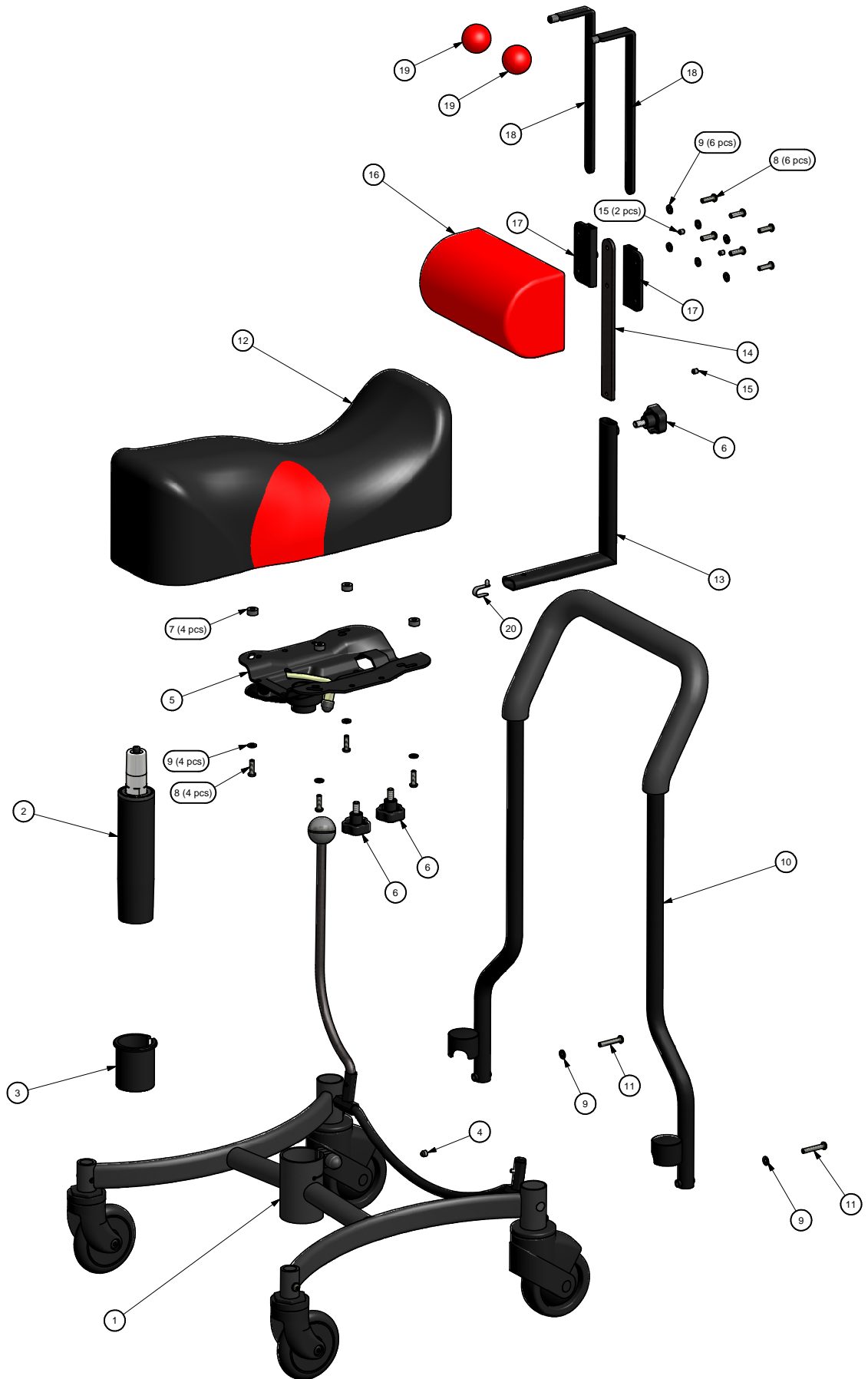




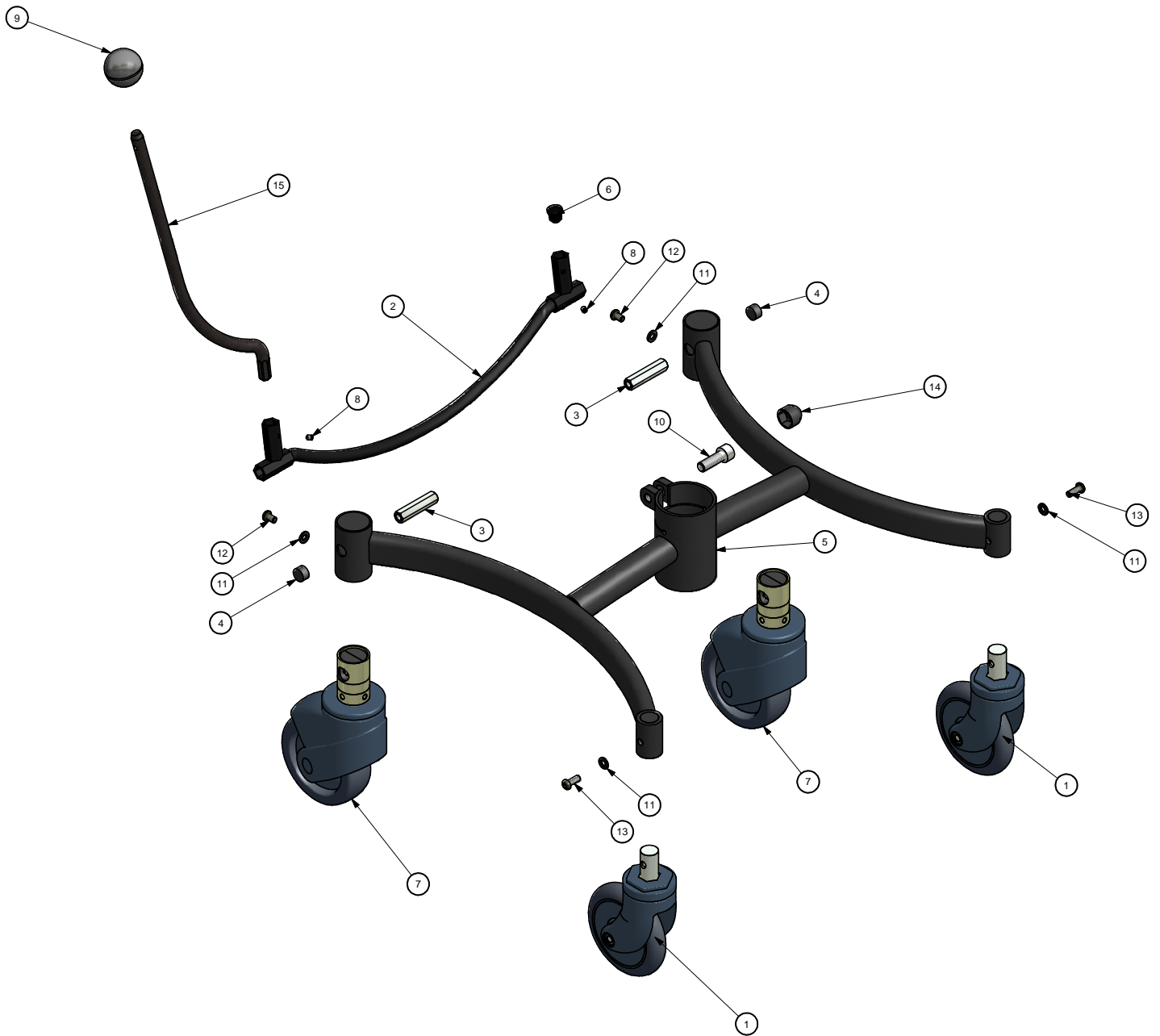
VELA Hip Hop 200 Siis GröÖe 1



RESERVEDELE					
Mark.	Stk.	Genstand	Materiale	Vare nr.	Tegn. nr.
1	1	Fod Uni-H3 sort metallic samlet		425303046990700	23118
2	1	KGS gasfjeder 100 mm 350 N		093035100	KGS
3	1	Føring for Ø50 konus/yderrør	Nylon 6 koksgrå	924928	11941
4	1	Stopskrue med invendig sekskant med krater	DIN 916 - M8 x 8	8004108008	
5	1	Bæreplade 18 højrebetjent	Mey 13-10-4B	182021309999999	
6	3	Håndskrue VCT.40 p-M8X16	ELESA 69851	925553	
7	4	Afstandskive plast 14,5X6,4X7	Plastic	994166	
8	10	Skrue med invendig sekskant halvrundt hoved	ISO 7380 - M6 x 20	8003806020	
9	12	Skive	DIN 125 - A 6	8802806	
10	1	Skubbebøjle Uni samlet sort metallic		925313	24308
11	2	Skrue med invendig sekskant halvrundt hoved	ISO 7380 - M6 x 35	8003806035	
12	1	Sæde SIIS Bore 14		06444335575	24322
13	1	Rygbøjle SIIS 210-175		925327	24309
14	1	Rygbøjle 235 øverste del SIIS	Stålplade #5	925314	13502
15	3	Stopskrue med invendig sekskant med krater	DIN 916 - M6 x 8	8004106008	
16	1	Ryg SIIS Bore R.14		08447435575	24313
17	2	Holder for stang for impuls-kugle		925329	24305
18	2	Stang vinkel for impuls-kugler kpl.		925330	24307
19	2	Kugle Ø40 M10 Rød	Backer	925328	
20	1	Knopfjeder for 10 mm rør	May 27-0404	923362	

SPARE PARTS					
Item	Qty	Description	Material	Stock No	Drawing No
1	1	Frame Uni-H3 with wheels and Brake		425303046990700	23118
2	1	KGS Column 100 mm 350 N		093035100	KGS
3	1	Conical Busching Ø50	Nylon 6 koksgrå	924928	11941
4	1	Hexagon Socket Set Screw	DIN 916 - M8 x 8	8004108008	
5	1	Seat Support fitted w/ handles	Mey 13-10-4B	182021309999999	
6	3	Handscrew VCT.40 p-M8X16	ELESA 69851	925553	
7	4	Distance Bushing for seat supp.14,5X6,4X7	Plastic	994166	
8	10	Hexagon Socket Button Head Screw	ISO 7380 - M6 x 20	8003806020	
9	12	Washer	DIN 125 - A 6	8802806	
10	1	Strolling Bracket, black		925313	24308
11	2	Hexagon Socket Button Head Screw	ISO 7380 - M6 x 35	8003806035	
12	1	Seat SIIS		06444335575	24322
13	1	Backrest Arm		925327	24309
14	1	Backrest Arm Top	Stålplade #5	925314	13502
15	3	Hexagon Socket Set Screw	DIN 916 - M6 x 8	8004106008	
16	1	Iliac crest support		08447435575	24313
17	2	Fixture for 'Impuls generator'		925329	24305
18	2	Arm for 'Impuls generator'		925330	24307
19	2	Ball dia 40 mm M10 red	Backer	925328	
20	1	Pop-out pin for 10 mm tube	May 27-0404	923362	

ERSATZTEILE					
Mark.	Stuk	Bezeichnung	Material	Artikel nr.	Zeichnungs n
1	1	Untergestell Uni-H3 mit Rollen und Bremse		425303046990700	23118
2	1	Gasfeder 100 mm 350 N		093035100	KGS
3	1	Buchse konisch Ø50	Nylon 6 koksgrå	924928	11941
4	1	Gewindestift	DIN 916 - M8 x 8	8004108008	
5	1	Trägerplatte m/ Auslöserhebeln	Mey 13-10-4B	18202130999999	
6	3	Handschraube VCT.40 p-M8X16	ELESA 69851	925553	
7	4	Distanzbuchse für Trageplatte 14,5X6,4X7	Plastic	994166	
8	10	Innensechskant Rundkopfschraube	ISO 7380 - M6 x 20	8003806020	
9	12	Scheibe	DIN 125 - A 6	8802806	
10	1	Schiebebügel Uni, schwarz		925313	24308
11	2	Innensechskant Rundkopfschraube	ISO 7380 - M6 x 35	8003806035	
12	1	Sitz SIIS		06444335575	24322
13	1	Rückenbügel Aufnahme SIIS 210		925327	24309
14	1	Rückenbügel SIIS oberteil	Stålplade #5	925314	13502
15	3	Gewindestift	DIN 916 - M6 x 8	8004106008	
16	1	Beckenkammstütze		08447435575	24313
17	2	Aufnahme für "Impulsgeber"		925329	24305
18	2	Bügel für "Impulsgeber"		925330	24307
19	2	Kugel dia 40 mm M10 Rot	Backer	925328	
20	1	Druck-stifte Ø10 mm Rohr	May 27-0404	923362	



RESERVEDELE					
Mark.	Stk.	Genstand	Materiale	Vare nr.	Tegn. nr.
1	2	Hjul sporkugleleje 100 mm natblå	Tente 5340 UAP 100 R05	014913	
2	1	Bremseaksler Flex Uni-21 med sekskant sort metallic komplet		925727	21367
3	2	Sekskant tap for bremsestang	Sekskant 11	923451	12077
4	2	Gummiprop Ø14x8	Rubber A605 Shore 70	923366	12218
5	1	Fod Uni-H3 sort metallic		035379946	24231
6	1	Rørben Ø15	Plast	921694	
7	2	Bremsehjul Soft Lock 100 mm natblå	Tente 5446 PJP 100 R36-32	014013	
8	2	Stopskrue med invendig sekskant med krater	DIN 916 - M5 x 6	8004105006	
9	1	Håndkugle for bremsestang sort	Plast	923449	
10	1	Skrue med invendig sekskant cylindrisk hoved	DIN 912 - M10 x 30	8001210030	
11	4	Skive	DIN 125 - A 6	8802806	
12	2	Skrue med invendig sekskant halvrundt hoved	ISO 7380 - M6 x 10	8003806010	
13	2	Skrue med invendig sekskant halvrundt hoved	ISO 7380 - M6 x 16	8003806016	
14	1	Møtrikbeskytter M10		921827	Hætte M10
15	1	Bremsestang buet med sekskant sort metallic	Rundstål Ø12	925726	13145

SPARE PARTS					
Item	Qty	Description	Material	Stock No	Drawing No
1	2	Castor 100 mm blue	Tente 5340 UAP 100 R05	014913	
2	1	Brake shaft flex Uni-21 black metallic		925727	21367
3	2	Hexagon tap brake stick	Sekskant 11	923451	12077
4	2	Rubber plug Ø14x8 mm	Rubber A605 Shore 70	923366	12218
5	1	Frame Uni-H3		035379946	24231
6	1	Plug Ø15 mm	Plast	921694	
7	2	Castor 100 mm	Tente 5446 PJP 100 R36-32	014013	
8	2	Hexagon Socket Set Screw	DIN 916 - M5 x 6	8004105006	
9	1	Ball for brake stick black	Plast	923449	
10	1	Cylinder Head Cap Screw	DIN 912 - M10 x 30	8001210030	
11	4	Washer	DIN 125 - A 6	8802806	
12	2	Hexagon Socket Button Head Screw	ISO 7380 - M6 x 10	8003806010	
13	2	Hexagon Socket Button Head Screw	ISO 7380 - M6 x 16	8003806016	
14	1	Cover for Nut M10, Black		921827	Hætte M10
15	1	Brake lever curved for Flex	Rundstål Ø12	925726	13145

ERSATZTEILE					
Mark.	Stuk	Bezeichnung	Material	Artikel nr.	Zeichnungs nr
1	2	Rolle 100 mm Blau	Tente 5340 UAP 100 R05	014913	
2	1	Bremswelle Flex Uni-21 Schwarz metall glanz		925727	21367
3	2	6-kant Zapfen für Bremsestangen	Sekskant 11	923451	12077
4	2	Gummistopfen Ø14x 8 mm	Rubber A605 Shore 70	923366	12218
5	1	Untergestell Uni-H3		035379946	24231
6	1	Abdeckstopfen Ø15 mm	Plast	921694	
7	2	Rolle 100 mm	Tente 5446 PJP 100 R36-32	014013	
8	2	Gewindestift	DIN 916 - M5 x 6	8004105006	
9	1	Kugel für Bremsstange Schwarz	Plast	923449	
10	1	Zylinderschrauben mit Innensechskant	DIN 912 - M10 x 30	8001210030	
11	4	Scheibe	DIN 125 - A 6	8802806	
12	2	Innensechskant Rundkopfschraube	ISO 7380 - M6 x 10	8003806010	
13	2	Innensechskant Rundkopfschraube	ISO 7380 - M6 x 16	8003806016	
14	1	Schütze für Mutter M10 Schwarz		921827	Hætte M10
15	1	Bremsstange gebogen für Flex	Rundstål Ø12	925726	13145