

# VELA TANGO 400

## MULTI-DYNAMIC™ ARBEJDSSTOL



*VELA Tango 400  
- stol til ældre, gangbesværet eller kraftige personer*



### **VELA Tango 400 er en Multi-Dynamic™ arbejdsstol, som gør det muligt at indstille stolen til brugeren og ikke omvendt**

#### **VELA TANGO 400 ER EN MODERNE ARBEJDSSTOL**

Den tilbyder et stort valg af tilpasningsmuligheder og indstillingsmuligheder, som gør det nemt og hurtigt at skifte siddestilling. VELA kalder det Multi-Dynamic™, da det væsentligste ergonomiske parameter er en skiftende siddestilling – og det kan gøres nemt og hurtigt.

VELA Tango 400 er målrettet gangbesværede og kraftige brugere, der ønsker den optimale siddestilling, sikkerhed og et harmonisk design. VELAs mål med VELA Tango 400 er at producere en stol, der ligner en almindelig kontorstol, der dog kan klare personer op til 155kg

#### **GANSKE ALMINDELIG STOL**

##### **– MED DISKRETE SIKKERHEDSFUNKTIONER**

VELA Tango 400 ligner ved første øjekast ikke en almindelig arbejdsstol, da man ikke kan se den velkendte bremsestang. Bremsfunktionen er diskret placeret under sædet, som et lille betjeningsgreb, der ligner alle andre betjeningsgreb til stole. – Sikkerheden er uovertruffen, da der som standard er centralbremse på alle fire hjul, der giver stabilitet selv på ujævne gulve.

Stolen har som andre arbejdsstole naturligvis kun fire hjul, som sikrer en mere lige og sikker kørsel, og det giver plads til fødderne.

#### **MULTI-DYNAMIC™ – SIKRER OPTIMAL SIDDESTILLING**

VELA Tango 400 er en Multi-Dynamic™ arbejdsstol, som gør det muligt at indstille stolen til brugeren og ikke omvendt. Alle væsentlige dele på stolen kan indstilles den enkelte, så man får en individuel tilpasset stol. Der er synkronfunktion, indstillelige armlæn, sæde, ryg og naturligvis højderregulering. Alle funktionerne betjenes ved hjælp af ergonomiske greb med piktogrammer, der tydeligt viser funktionerne.

#### **SYNKRONFUNKTION -TILBAGELÆNET SIDDESTILLING**

VELA Tango 400 har sæde og ryg synkronfunktion, der giver den optimale dynamiske siddestilling, da det er vigtigt at ændre siddestilling ofte. Dette giver mulighed for at komme langt tilbage, så presset på ryggen mindskes.

### ERGONOMISK STOL - ErgonomiPlus

Som alle andre VELA stole, er der fokus på ergonomien. Sæde og ryg er specielt udviklet i VELAs egen polsterafdeling. VELA har mere end 70 års erfaring med siddestillinger, og man vil straks bemærke den ekspertise når man sætter sig i en VELA stol.

VELA Tango 400 findes i en speciel polstring, som hedder ErgonomiPlus. Det er en ekstra god polstring i sæde og ryg, som løfter siddekomforten mange højder.

### JUSTERBART SÆDE

Sædet kan naturligvis kippes, så man også der kan tilbyde en aktiv siddestilling. Ligeledes kan sædedybden tilpasses den enkelte bruger. Sædet kan også roteres 90 grader til hver side, hvilket giver brugeren mulighed for at ændre siddeposition uden at skulle flytte stolen.

Sædedybden kan nemt justeres, så man får en optimal indstilling af lændestøtten.

### TEKNISK INFORMATION

	VELA Tango 400
Højdejustering vha.	Gas 350N
Sæde	48 x 45 cm
Sædevinkling	-7°/+5°
Sædedybde	34 cm - 48 cm
Ryg	38 cm x 35 cm (standard) 50 cm x 38 cm
Nakkestøtte	28 cm x 16 cm
Rygvinkling	-7° / +8°
Armlæns pude	8 cm x 26 cm
Armlænshøjde	0-25 cm
Afstand mellem armlæn	46-58 cm
Siddehøjde	40-55 cm 43-58 cm 45-60 cm 48-63 cm
Understel	56 cm x 56 cm
Vægt	27 kg
Kapacitet	155 kg
Hmi nr.	45480

Samtlige mål og angivelser er afhængig af, hvorfra målene tages samt det miljø stolen befinder sig i.

### RYGFUNKTIONER

Ryggen kan indstilles i højden, og kan endvidere vinkles så man får den Ideelle rygstøtte. Ryggen findes også i høj model, som trods den høje ryg, giver plads til bevægelsesfrihed i armene.

### ARMLÆNSFUNKTIONER

Armlænene kan justeres såvel i højde som i bredden, for at give støtte til ryg og skuldre, samt ikke mindst at sikre en stabil ind- og udstigning af stolen. Den store håndskruer er meget brugervenlig, og den selvspærrende sikkerhedslås sikrer at armlænet ikke falder ned.

### TESTET AF ET AF EUROPAS STØRSTE TESTINSTITUTTER

VELA Tango 400 er blevet testet og godkendt af SP Sveriges Provnings- og Forskningsinstitut.

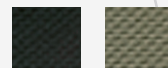


### VELA TANGO 400 STANDARD FÅS I 7 FORSKELLIGE FARVER

VELA Tango 400 findes i 7 farver i kvaliteten Trevira CS fra Kvadrat. ErgonomiPlus modellen, som har en ekstra god polstring i sæde/ryg, leveres i ovennævnte 7 farver samt i enten sand eller sort. Kvaliteten hedder Flex fra danske Gabriel og er lavet af 100% polyester.



Zoom Sort Zoom Grå Zoom Stone Zoom Blå Zoom Rød Zoom Kobolt Zoom Bordeaux



Flex sort Flex sand

### TILBEHØR

- Nakkestøtte
- Opklappelig armlæn
- Skubbebøjle

