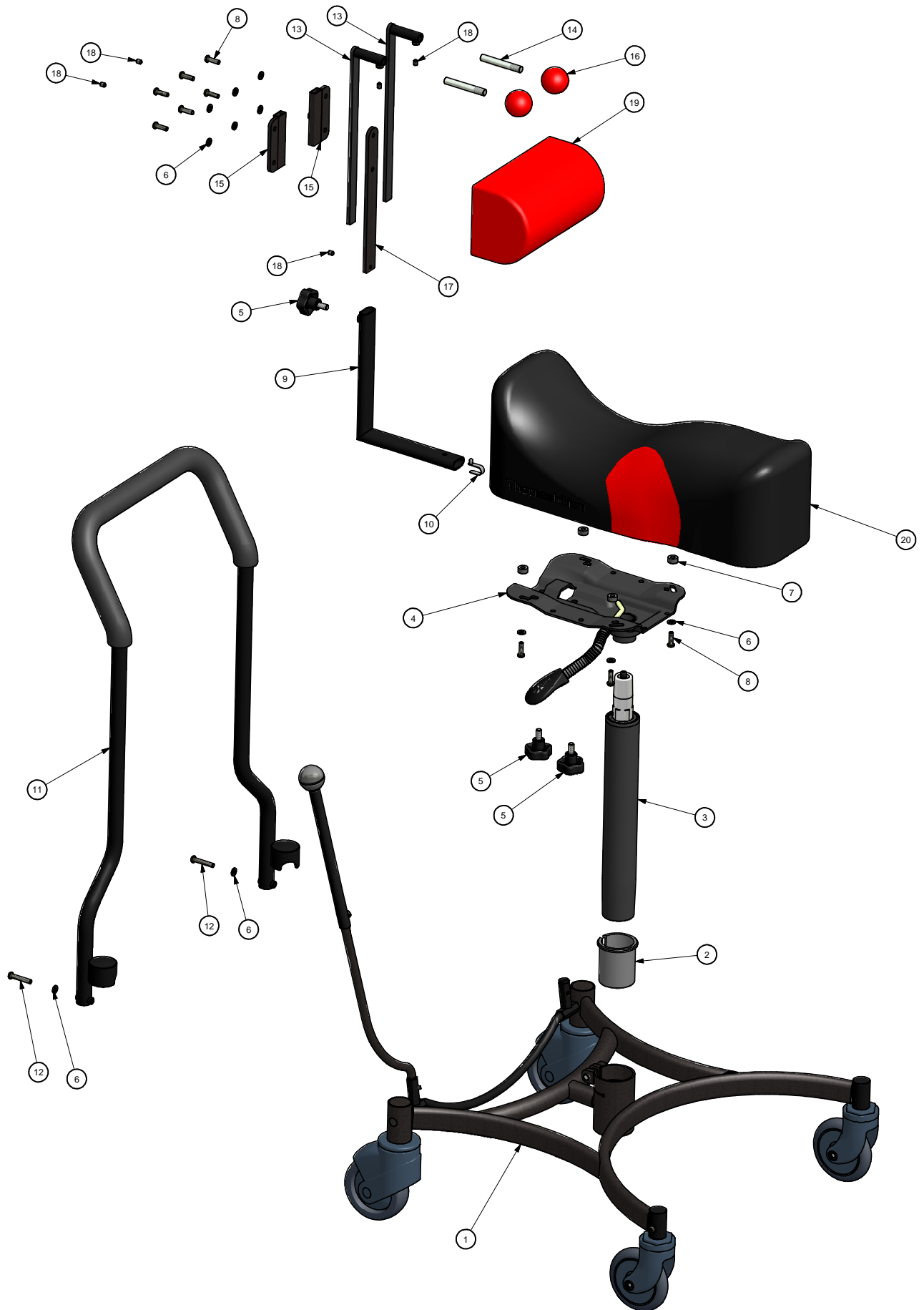




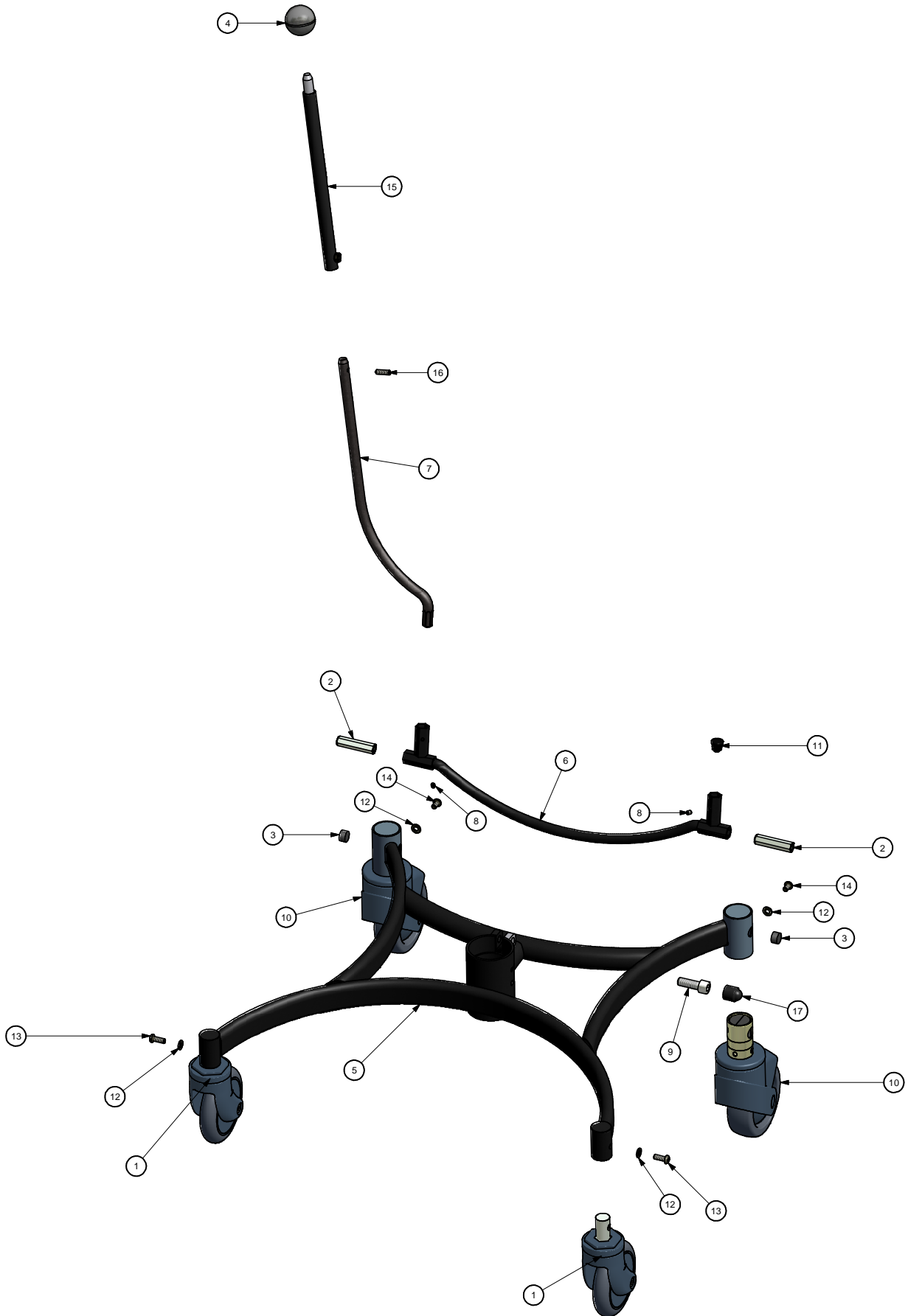
VELA Hip Hop 210 SIIS High



RESERVEDELE					
Mark.	Stk.	Genstand	Materiale	Vare nr.	Tegn. nr.
1	1	Fod Uni-H4 samlet		425503146990700	24347
2	1	Føring for Ø50 konus/yderrør	Nylon 6 koksgrå	924928	11941
3	1	KGS gasfjeder 210 mm 300 N		093030210	KGS
4	1	Bæreplade 18 højrebetjent	Mey 13-10-4B	18202130999999	
5	3	Håndskrue VCT.40 p-M8X16	ELESA 69851	925553	
6	12	Skive	DIN 125 - A 6	8802806	DIN 125 - 6,4
7	4	Afstandskive plast 14,5X6,4X7	Plastic	994166	
8	10	Skrue med invendig sekskant halvrunder hoved	ISO 7380 - M6 x 20	8003806020	
9	1	Rygbøjle SIIS 210-175		925327	24309
10	1	Knopfjeder for 10 mm rør	May 27-0404	923362	
11	1	Skubbebøjle Uni samlet sort metallic		925313	24308
12	2	Skrue med invendig sekskant halvrunder hoved	ISO 7380 - M6 x 35	8003806035	
13	2	Impulsgiver justerbar		925962	24289
14	2	Stang Ø10 for impulskugle	Rundstål Ø10	925961	13653
15	2	Holder for stang for impulskugle		925329	24305
16	2	Kugle Ø40 M10 Rød	Backer GmbH u. Co	925328	
17	1	Rygbøjle 235 øverste del SIIS	Stålplade #5	925314	13502
18	5	Stopskrue med invendig sekskant med krater	DIN 916 - M6 x 8	8004106008	
19	1	Ryg SIIS Bore R.14		08447435575	24313
20	1	Sæde SIIS Bore 14		06444335575	24322

SPARE PARTS					
Item	Qty	Description	Material	Stock No.	Drawing No.
1	1	Underframe Uni-H4 with wheels and Brake		425503146990700	24347
2	1	Conical Busching Ø50	Nylon 6 koksgrå	924928	11941
3	1	KGS Column 210 mm 300 N		093030210	KGS
4	1	Seat Support fitted w/ handles	Mey 13-10-4B	18202130999999	
5	3	Handscrew VCT.40 p-M8X16	ELESA 69851	925553	
6	12	Washer	DIN 125 - A 6	8802806	DIN 125 - 6,4
7	4	Distance Bushing for seat supp.14,5X6,4X7	Plastic	994166	
8	10	Hexagon Socket Button Head Screw	ISO 7380 - M6 x 20	8003806020	
9	1	Backrest Arm		925327	24309
10	1	Pop-out pin for 10 mm tube	May 27-0404	923362	
11	1	Strolling Bracket, black		925313	24308
12	2	Hexagon Socket Button Head Screw	ISO 7380 - M6 x 35	8003806035	
13	2	Arm for impulse generator		925962	24289
14	2	Level for impulse ball	Rundstål Ø10	925961	13653
15	2	Fixture for 'Impuls generator'		925329	24305
16	2	Ball dia 40 mm M10 red	Backer Gmbh u. Co	925328	
17	1	Backrest Arm Top	Stålplade #5	925314	13502
18	5	Hexagon Socket Set Screw	DIN 916 - M6 x 8	8004106008	
19	1	Iliac crest support		08447435575	24313
20	1	Seat SIIS		06444335575	24322

Ersatzteile					
Mark.	Stuk	Bezeichnung	Material	Artikel nr.	Zeichnung nr
1	1	Untergestell Uni-H4 mit Rollen und Bremse		425503146990700	24347
2	1	Buchse konisch Ø50	Nylon 6 koksgrå	924928	11941
3	1	Gasfeder 210 mm 300 N		093030210	KGS
4	1	Trägerplatte m/ Auslöserhebeln	Mey 13-10-4B	18202130999999	
5	3	Handschraube VCT.40 p-M8X16	ELESA 69851	925553	
6	12	Scheibe	DIN 125 - A 6	8802806	DIN 125 - 6,4
7	4	Distanzbuchse für Trageplatte 14,5X6,4X7	Plastic	994166	
8	10	Innensechskant Rundkopfschraube	ISO 7380 - M6 x 20	8003806020	
9	1	Rückenbügel Aufnahme SIIS 210		925327	24309
10	1	Druck-stifte Ø10 mm Rohr	May 27-0404	923362	
11	1	Schiebebügel Uni, schwarz		925313	24308
12	2	Innensechskant Rundkopfschraube	ISO 7380 - M6 x 35	8003806035	
13	2	Arm für Impulsgenerator		925962	24289
14	2	Stange für impulse kugel	Rundstål Ø10	925961	13653
15	2	Aufnahme für "Impulsgeber"		925329	24305
16	2	Kugel dia 40 mm M10 Rot	Backer Gmbh u. Co	925328	
17	1	Rückenbügel SIIS oberteil	Stålplade #5	925314	13502
18	5	Gewindestift	DIN 916 - M6 x 8	8004106008	
19	1	Beckenkammstütze		08447435575	24313
20	1	Sitz SIIS		06444335575	24322



RESERVEDELE					
Mark.	Stk.	Genstand	Materiale	Vare nr.	Tegn. nr.
1	2	Hjul sporkugleleje 100 mm natblå	Tente 5340 UAP 100 R05	014913	
2	2	Sekskant tap for bremsestang	Sekskant 11	923451	12077
3	2	Gummiprop Ø14x8	Rubber A605 Shore 70	923366	12218
4	1	Håndkugle for bremsestang sort	Plast	923449	
5	1	Fod Uni-H4		925357	24329
6	1	Bremseaksel Flex Uni-21 med sekskant sort metallic komplet		925727	21367
7	1	Bremsestang buet med sekskant sort metallic	Rundstål Ø12	925726	13145
8	2	Stopskrue med invendig sekskant med krater	DIN 916 - M5 x 6	8004105006	
9	1	Skrue med invendig sekskant cylindrisk hoved	DIN 912 - M10 x 30	8001210030	
10	2	Bremsehjul Soft Lock 100 mm natblå	Tente 5446 PJP 100 R36-32	014013	
11	1	Rørben Ø15	Plast	921694	
12	4	Skive	DIN 125 - A 6	8802806	
13	2	Skrue med invendig sekskant halvrunder hoved	ISO 7380 - M6 x 16	8003806016	
14	2	Skrue med invendig sekskant halvrunder hoved	ISO 7380 - M6 x 10	8003806010	
15	1	Forlængerstykke for bremsestang malet		923416	21352
16	1	Stopskrue med invendig sekskant med spids	DIN 914 - M6 x 20	8033106020	
17	1	Dækprop f. M10 cylinderskrue	Mey	925863	BP21.2_026

SPARE PARTS					
Item	Qty	Description	Material	Stock No	Drawing No
1	2	Castor 100 mm blue	Tente 5340 UAP 100 R05	014913	
2	2	Hexagon tap brake stick	Sekskant 11	923451	12077
3	2	Rubber plug Ø14x8 mm	Rubber A605 Shore 70	923366	12218
4	1	Ball for brake stick black	Plast	923449	
5	1	Frame Uni-H4		925357	24329
6	1	Brake shaft flex Uni-21 black metallic		925727	21367
7	1	Brake lever curved for Flex	Rundstål Ø12	925726	13145
8	2	Hexagon Socket Set Screw	DIN 916 - M5 x 6	8004105006	
9	1	Cylinder Head Cap Screw	DIN 912 - M10 x 30	8001210030	
10	2	Castor 100 mm	Tente 5446 PJP 100 R36-32	014013	
11	1	Plug Ø15 mm	Plast	921694	
12	4	Washer	DIN 125 - A 6	8802806	
13	2	Hexagon Socket Button Head Screw	ISO 7380 - M6 x 16	8003806016	
14	2	Hexagon Socket Button Head Screw	ISO 7380 - M6 x 10	8003806010	
15	1	Extension to brake shaft		923416	21352
16	1	Hexagon Socket Set Screw	DIN 914 - M6 x 20	8033106020	
17	1	Nut shields M10 black	Mey	925863	BP21.2_026

ERSATZTEILE					
Mark.	Stuk	Bezeichnung	Material	Artikel nr.	Zeichnungs n
1	2	Rolle 100 mm Blau	Tente 5340 UAP 100 R05	014913	
2	2	6-kant Zapfen für Bremsestangen	Sekskant 11	923451	12077
3	2	Gummistopfen Ø14x 8 mm	Rubber A605 Shore 70	923366	12218
4	1	Kugel für Bremsstange Schwarz	Plast	923449	
5	1	Untergestell Uni-H4		925357	24329
6	1	Bremswelle Flex Uni-21 Schwarz metall glanz		925727	21367
7	1	Bremsstange gebogen für Flex	Rundstål Ø12	925726	13145
8	2	Gewindestift	DIN 916 - M5 x 6	8004105006	
9	1	Zylinderschrauben mit Innensechskant	DIN 912 - M10 x 30	8001210030	
10	2	Rolle 100 mm	Tente 5446 PJP 100 R36-32	014013	
11	1	Abdeckstopfen Ø15 mm	Plast	921694	
12	4	Scheibe	DIN 125 - A 6	8802806	
13	2	Innensechskant Rundkopfschraube	ISO 7380 - M6 x 16	8003806016	
14	2	Innensechskant Rundkopfschraube	ISO 7380 - M6 x 10	8003806010	
15	1	Erweiterung für die Bremswelle		923416	21352
16	1	Gewindestift	DIN 914 - M6 x 20	8033106020	
17	1	Deckel für M10 Schraube	Mey	925863	BP21.2_026