



Armlæn/ Armlene/ Armstöd/ Armrests - VELA Salsa 400

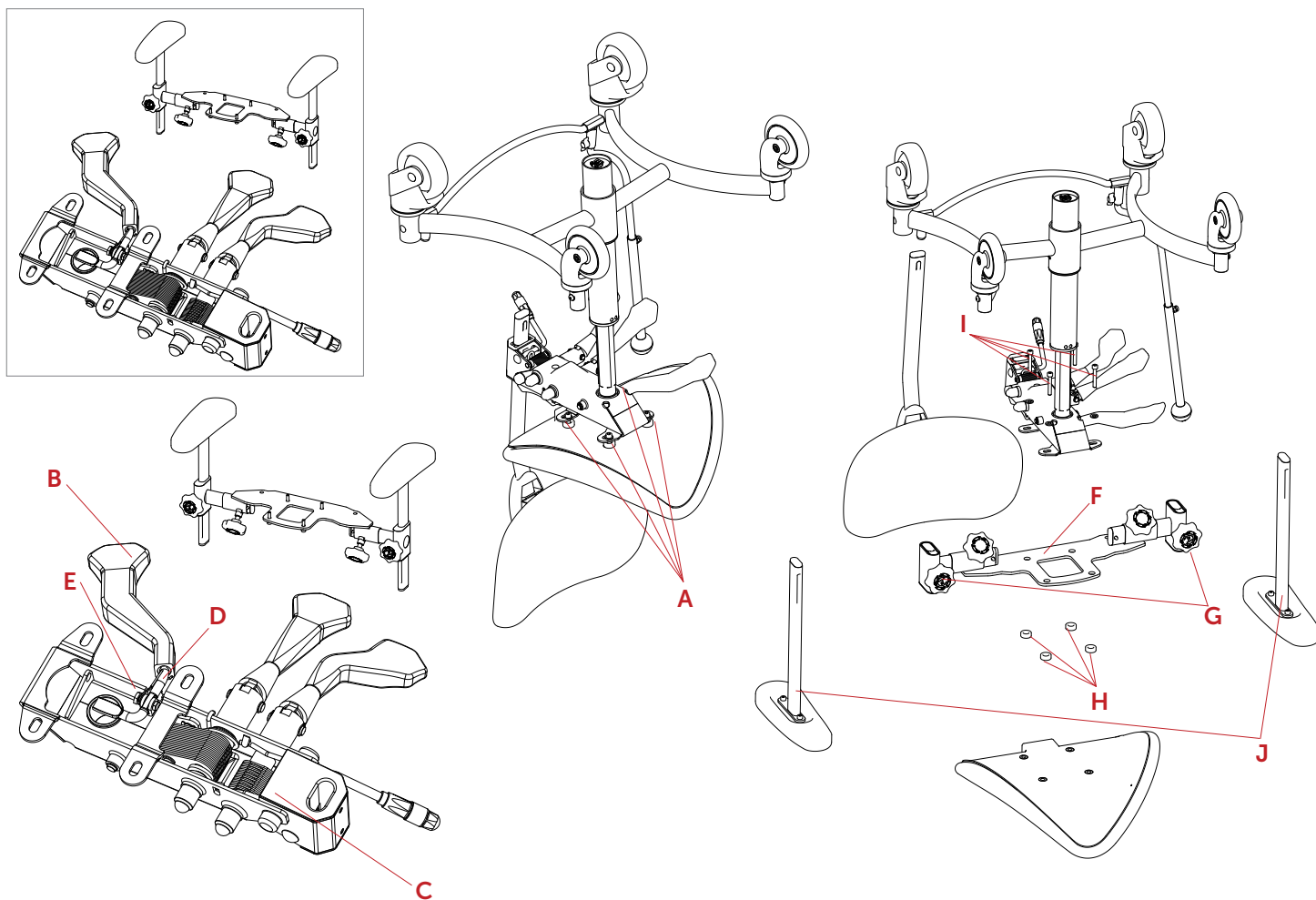
Montering af Midi-armlænsbund på Salsa 400

Varenummer/ Artikelnummer/ Product number:

(A)928390 Armlænsbund Midi

(A)928592 Sadelsæde Zoom 600 Stone m. armlænsbund m/monteringskit

(A)101093 Monteringskit



DANSK

1. De fire skruer (A) der holder sædet fast skrues ud, så sædet kan fjernes.
2. Udskift udløserhåndtag for højdeindstilling (B) på bærepladen (C) ved at vippe fjederen (D) af med en lille skrue-trækker og afmontere bolten (E). Håndtag fra medsendte kit (101093) monteres, bolt (E) monteres og spændes og fjederen (D) vippes på plads med en lille skrue-trækker.
3. Placer armlænsbund (F) oven på bæreplade (C). **Bemærk:** armlænsbunden skal vende med håndskruerne (G) fremad.
4. Læg de medsendte afstandsskiver (H) imellem sæde og armlænsbund (F).
5. Bæreplade (C) og armlænsbund (F) skrues fast i sædet med de medsendte skruer og skiver (I). Kassér de gamle skruer.
6. Placer armlænene (J) i armlænsbunden (F). Spænd håndskruerne (G) når armlænene er placeret i den ønskede højde.



Armlæn/ Armlene/ Armstöd/ Armrests - VELA Salsa 400

Montering af Midi-armlænsbund på Salsa 400

NORSK

1. De fire skruene (A) som holder setet fast skrues ut, slik at setet kan fjernes.
2. Bytt ut utløserhåndtaket for høydejustering (B) på bæreplaten (C) ved å vippe av fjæren (D) med en liten skrutrekker og ta ut bolten (E). Håndtaket fra det medfølgende settet (101093) monteres, bolten (E) monteres og strammes og fjæren (D) vippes på plass med en liten skrutrekker.
3. Plasser armlensbunnen (F) på toppen av bæreplaten (C). **Merk:** armlensbunnen må vris fremover med håndskruene (G).
4. Legg de medsendte avstandsskivene (H) mellom setet og armlensbunnen (F).
5. Bæreplate (C) og armlensbunn (F) skrues fast i setet med de medsendte skruer og skiver (I). Kast de gamle skruene.
6. Plasser armlenene (J) i armlensbunnen (F). Stram håndskruene (G) når armlenene er plassert i den ønskede høyden.

SVENSKA

1. Skruva loss de fyra skruvarna (A) som fäster sätet för att ta bort sätet.
2. Byt ut höjjusteringsspaken (B) på stödplattan (C) genom att skruva loss fjädern (D) med en liten skruvmejsel och ta bort bulten (E). Montera handtaget från det medföljande kitet (101093), montera fast bulten skruva åt (E) och lirka sedan på plats fjädern (D) med en liten skruvmejsel.
3. Placera armstödsbotten (F) botten ovanpå stödplattan (C). **Obs:** Armstödsbotten ska luta framåt med handskruvarna (G).
4. Placera medföljande avståndsbrickor (H) mellan sätet och armstödsbotten (F).
5. Skruva fast stödplattan (C) och armstödsbotten (F) i sätet med hjälp av medföljande skruvar och brickor (I). Släng bort de gamla skruvarna.
6. Placera armstöden (J) i armstödsbotten (F). Dra åt handskruvarna (G) när armstöden är i önskad höjd.

ENGLISH

1. Unscrew the four screws (A) that secure the seat so that the seat can be removed.
2. Replace the height adjustment release lever (B) on the seat support (C) by tilting the spring (D) with a small screwdriver and removing the bolt (E). Mount the handle of the enclosed kit (101093), mount and tighten the bolt (E) and tilt the spring (D) with a small screwdriver.
3. Place armrest fixture (F) on top of seat support (C). **Note:** The armrest fixture must face with the hand screws (G) forward.
4. Place the enclosed spacers (H) between the seat and the armrest fixture (F).
5. Seat support (C) and armrest fixture (F) are screwed into the seat with the enclosed screws and discs (I). Discard the old screws.
6. Place the armrests (J) in the armrest fixture (F). Tighten the hand screws (G) when the armrests are at the desired height.