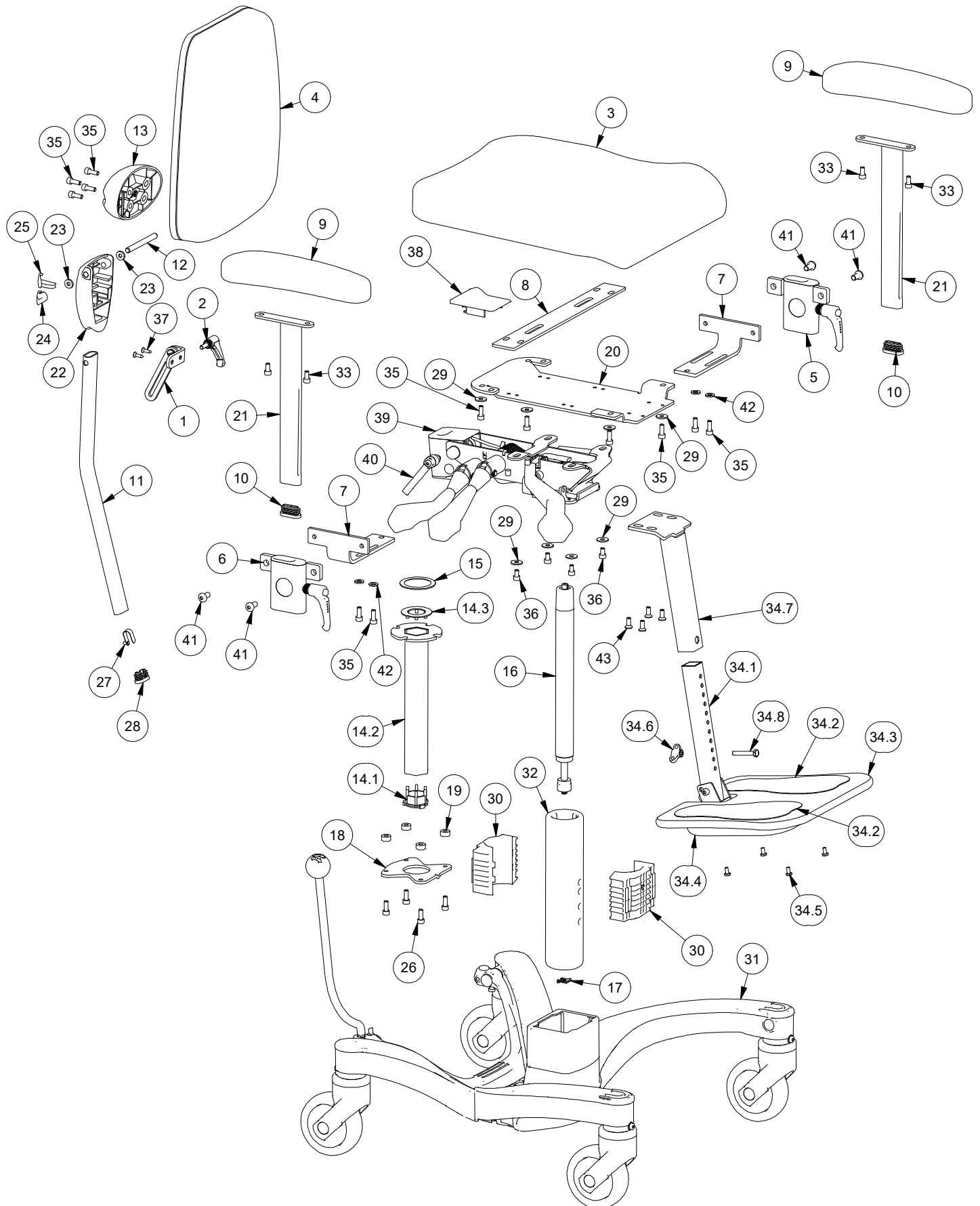
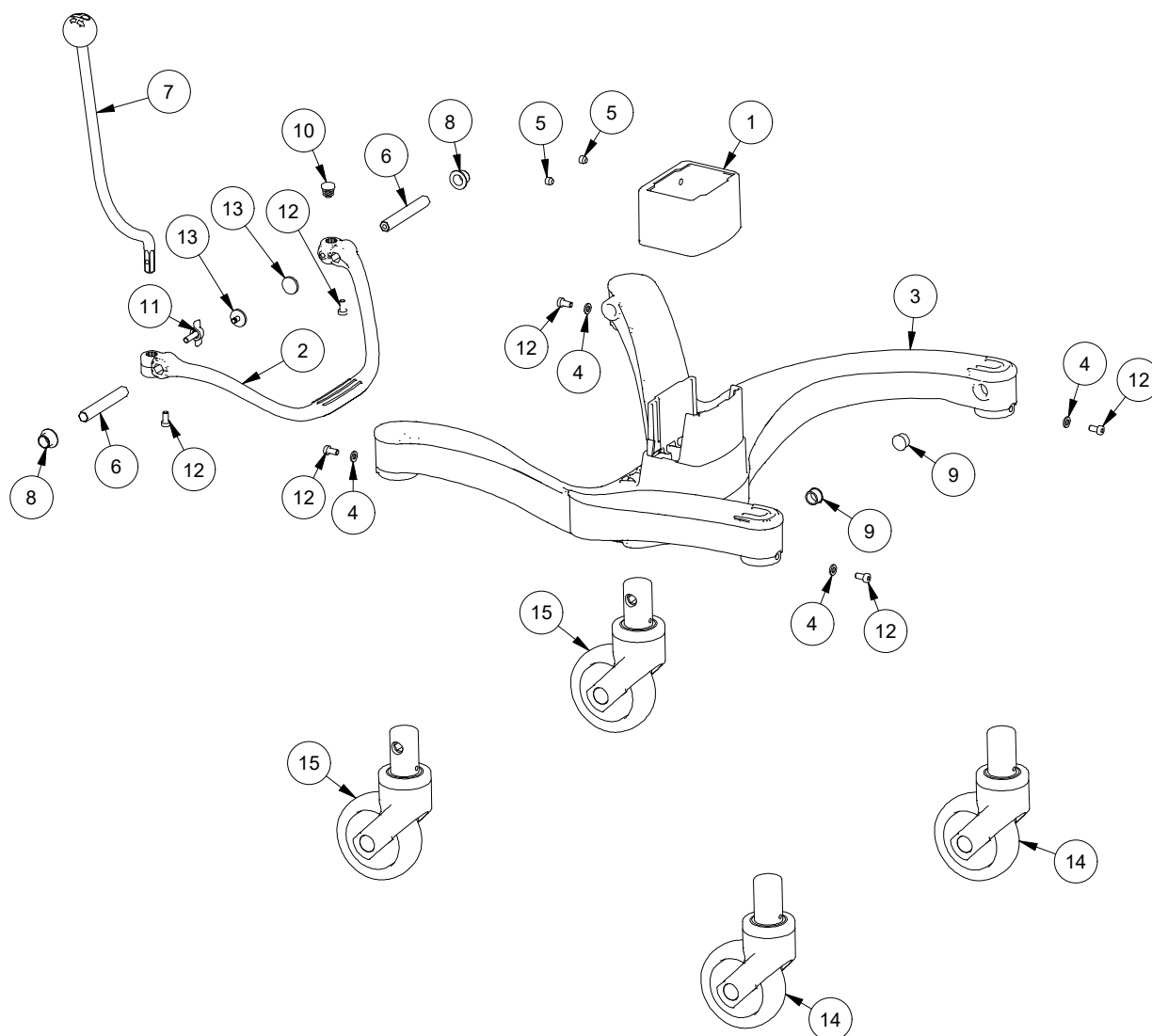




VELA Tango 600S



Pos	Pcs	Beskrivelse	Description	Beschreibung	Stock no
1	1	Vinkelrigle 18 komplet	Slide fixture 18 Complete	Winkelriegel 18 komplett	901413
2	1	Skiftegreb ERX.44 p-M6x16	Leaver for adjustment M6x16	Schalthebel Anpassung M6x16	921631
3	1	Sæde E3 36x43 cm	Seat E3 36x43 cm	Sitz E3 36x43 cm	06494940583
4	1	Ryg E3 samlet 28x35 cm	Back rest E3 complete 28x35 cm	Rücken E3 komplett 28x35 cm	08216822583
5	1	Armlænsholder kpl TG100S Vs m/picto	Armrest holder cpl TG100S Ls w/picto	Armlehne Halter kpl TG100S Ls m/picto	926965
6	1	Armlænsholder kpl TG100S Hs m/picto	Armrest holder cpl TG100S Rs w/picto	Armlehne Halter kpl TG100S Rs m/picto	926966
7	2	Plade f/sidestk. for Ergon armlæn Tango 100 ES	Plate for Ergon armrest Tango 100 ES	Tafel für Ergon Armlehne Tango 100 ES	926433
8	1	Armlænsbund 340 HH E3-E4	Arm rest fixture HH E3-E4	Armlehnenbefestigung HH E3-E4	925492
9	2	Armlænsbunde symmetrisk 8x26 samlet	Arm rest pad, Symetrical	Armauflage, Symmetrisch	15531003
10	2	Rørben 15x35 mm flad-oval	Plug 15x35 mm flat-oval	Stöpsel 15x35 mm flach-oval	922129
11	1	Rygbøjle 22 v.54 420 mm	Backrest Arm 22 v. 54 420 mm	Rückenbügel 22 v. 54 420 mm	07617
12	1	Aksel 8x85,5 mm	Axle Ø8x86 mm for backrest bracket	Achse Ø8x86 mm für Rücklehne halterung	923284
13	1	Underlag ryghængsel u/stop	Plate part for Hinge without stop	Aufnahme f/ Schaniere ohne Stopf	926636
14	1	Yderrør/inderrør PA 150 samlet	External -/Inner tube PA 150mm	Aussenrohr/Innenrohr PA 150mm	925840
14.1	1	Styreskive 36 med rota-styr	Control disc 36 with rotary control	Steuerscheibe 36 mit Drehregler	926040
14.2	1	Inderrør 36 for 150 komplet	Internal tube 36 for 150 compl.	Innenrohr 36 für 150 komplet	04211150
14.3	1	Bæreskive 36 med tappe top	Support disc with pins	Trägerplatte mit Zapfen	923387
15	1	Lejeskive plast	Bearing disc - plastic	Lagerscheibe - Plastik	994167
16	1	Gaspatron 150 mm 350 N	Gas spring 150 mm 350 N	Gasfeder 150 mm 350 N	090035150
17	1	Låseklips for gasfjeder	Lock clip rectangular	Schliessplint	900258
18	1	Fæsteplade	Attaching plate	Befestigungsplatte	994165
19	4	Afstandbøsning for bæreplade - rota	Distance Bushing f/seat supp.	Distanzbuchse f/Trageplatte	994166
20	1	Adaptor for 42.2 bæreplade Tango 100S	Adapter plate for attaching plate Tango 100S	Adapterplatte für 42.2 Trageplatte Tango 100S	926436
21	2	Armlænsstang 265 sort metallic	Arm Rest Bar 265 black metallic	Armlehneslange 265 schwarz metallic	16042
22	1	Ryghængsel sort	Backrest hinge black	Rückenschanier Schwarz	925138
23	2	Gummipakning t. underlag	Rubber disc to base for backrest hinge	Gummicheibe Underlag Rückenscharnier	926585
24	1	Lås f. ryghængsel, sort	Lock for backrest hinge, black	Verschluss für Rückenbefestigung	926638
25	1	Låsetap f. ryghængsel, sort	Locking Pin f. backrest hinge, black	Sicherungsstift für Rückenbefestigung	926637
26	4	Skrue m/indv. 6-kt CH sort M6x16	Cylinder cap head M6x16 black	Zylinderschrauben M6x16 schwarz	8001106016
27	1	Knopffjeder f/ 10 mm rør. 6 mm stift	Pop-out spring f/10 mm tube, 6 mm pin	Druckfeder f/10 mm Rohr, 6 mm Stift	923362
28	1	Rørben 15x30 mm flad-oval m/hak	Plug 15x30 mm	Stöpsel 15x30 mm	925890
29	8	Stor skive DIN 9021, 6 mm Galvaniseret	Washer, Ø6 mm, DIN 9021-6	Scheibe 6 mm DIN9021-6	8806206
30	2	Bøsning til PA-yderrør	Bushing for PA outer tube	Adapter für PA Rohr	928657
31	1	Stel m. hjul & bremse, bremsestang Hs og fodbr	Frame with wheels, hand- and footbrake	Untergestell m/Rollen, Hand- und Fussbremse	427526596990700
32	1	Yderrør plast for 150	External tube plastic for 150 mm	Aussenrohr aus Kunststoff für 150 mm	928676
33	4	Skrue M6 x 12 mm	Screw M6 x 12 mm	Schraube M6 x 12 mm	8001206012
34	1	S fodstøtte 26-41 m/LP.27 plade 10 gr	S footrest 26-41 w/LP.27 plate 10 degree	S Fußstütze 26-41 cm m/LP.27 10 gr	928098
34.1	1	Længderør 240 mm	Length pipe 240 mm	Länge Rohr 240 mm	921641
34.2	2	Gummi fodsål for fodplade	Rubber foot for footplate	Gummifuß für Fußplatte	923821
34.3	1	Fodplade plast for LP.27	Plastic Footplate for LP.27	Kunststoff-Fußplatte für LP.27	923681
34.4	1	Bund for S-fodstøtte Ø16	Bottom of S-footrest Ø16	Boden für S-Fußstütze Ø16	923369
34.5	4	Pladeskrue med krydskærv panhoved	Tapping Screw	Blechschrabe mit Kreuzschlitz	8023278813
34.6	1	Vingemøtrik M6	Wing nut M6	Flügelmutter M6	927280
34.7	1	Sokkel S-fodstøtte (26-41) 10 gr	Socket S-footrest (26-41) 10 degree	Socket S-Fußstütze (26-41) 10 gr	928096
34.8	1	Bolt M6x40	Bolt M6x40	Bolzen M6x40	8005206040
35	12	Skrue M6x16	Screw M6x16	Schrauben M6x16	8001206016
36	4	Skrue M6x10	Screw M6x10	Schrauben M6x10	8001206010
37	2	Træskruer St.kærv UH ST4,2 x 16	Wooden screw ST4,2 x 16	Wooden screw ST4,2 x 16	8008245016
38	1	Rygafdækning konsol	Backrest console cover	Rück abdeckung	928890
39	1	Bæreplade 42.3 Hs m/rota lås	42.3 seat mech. Rs W/rota lock	Trägerplatte 42.3 Rs m/rota Drehsperre	18742355565555
40	1	Skiftegreb M8x16 mm metal sort	Shift lever M8x16 mm metal black	Schalthebel M8x16 mm Metall schwarz	929196
41	4	Skrue M8x16	Screw M8x16	Schraube M8x16	8003208016
42	4	Skive M7	Washer M7	Scheibe M7	8802207
43	4	Skrue M6x16	Screw M6x16	Schraube M6x16	8002206016



Pos	Pcs	Beskrivelse	Description	Beschreibung	Stock no
1	1	Topbæspænding Uni stel	Top cover f/frame Uni	Obere Abdeckung f/Gestell Uni	928649
2	1	Bremseaksel Uni stel	Brake shaft, Uni frame	Bremse, Gestell Uni	928650
3	1	Uni stel sort metallic	Frame Uni, Black Metallic	Gestell Uni, Schwarz Metallic	928648
4	4	Skive, M6 Sort	Washer, M6 Black	Scheibe, M6 Schwarz	8802806
5	2	Pinolskrue m/indv 6kt, Sort, M8x8	Hexagon Socket Set Screw M8 x 8 mm DIN 916	Gewindestift DIN 916 M8 x 8	8004108008
6	2	6-kt. tap f/ bremsestang 11x1,25x85 mm	6 side pin f/brake rod 11x1,25x85 mm	6-kt. Verlust f/ Bremshebel	928670
7	1	Bremsestang med kugle	Brake rod with ball	Bremshebel mit Kugel	926763
8	2	Bøsning Ø15xØ13x14 m/krave	Bushing ø15 w/collar	Buchse ø15 m/kragen	928699
9	2	Rørben Ø20 mm sort, Uni stel	Plug Ø20 mm, black, f/Uni frame	Stöpsel Ø20 mm, Uni Gestell	928700
10	1	Rørben Ø15	Plug Ø15 mm	Abdeckstopfen Ø15 mm	921694
11	1	Vingeskrue M6x20 mm	Wing screw M6x20 mm	Flügelschraube M6x20 mm	928674
12	6	Skrue m/indv 6kt CH lav, Galv sort, M6x12, Lim	Screw M6x12 mm, black, glue	Schraube M6x12 mm, Schwarz, Kleber	8013906012
13	2	Støddup Ø20 mm	Plastic knop Ø20 mm	Plastikknopf Ø20 mm	900232
14	2	Hjul u/bremse, B:32 mm, ø100 mm, sort	Castor w/o brake, W:32 mm, ø100 mm, black	Rolle ø/Bremse, B:32 mm, ø100 mm, Schwarz	015911
15	2	Hjul m/Soft-lock B:32 mm, ø100 mm, sort	Castor w/Soft-lock W:32 mm, ø100 mm, black	Rolle m/Soft-lock, B:32 mm, ø100 mm, Schwarz	015811